



УНИВЕРЗИТЕТ У БЕОГРАДУ

СЕКТОР ЗА СТУДИЈЕ И НАУКУ

**АНАЛИЗА ТРЕНДОВА УПИСА СТУДЕНАТА У
ШКОЛСКУ 2010/2011. ГОДИНУ**

јануар 2011. године



УНИВЕРЗИТЕТ У БЕОГРАДУ

АНАЛИЗА ТРЕНДОВА УПИСА СТУДЕНАТА У ШКОЛСКУ 2010/2011. ГОДИНУ

Дописом проректора за наставу Универзитета у Београду бр. 612-4447/1-10 од 17. новембра 2010. године, деканима факултета Универзитета у Београду упућена је молба да доставе податке потребне ради креирања годишњег пресека евиденције о броју студената уписаних на Универзитет у Београду, на свим врстама и нивоима студија.

На основу прикупљених података, утврђено је да је у школску 2010/2011. годину на Универзитет у Београду уписано укупно **84060** студента. Тај број се односи на студенте уписане на свим врстама и нивоима студија, укључујући и апсолвенте. Потребно је напоменути да овај број није потпун, будући да се упис на студијске програме докторских академских студија на многим факултетима организује током фебруара.

Од укупног броја уписаних студената, њих **5099** уписано је на основне академске студије у трогодишњем трајању, њих **45598** на основне академске студије у четворогодишњем трајању, њих **2010** на интегрисане академске студије у петогодишњем трајању, њих **3261** на интегрисане академске студије у шестогодишњем трајању, њих **6820** на мастер академске студије у једногодишњем трајању, њих **1257** на мастер академске студије у двогодишњем трајању, њих **1344** на специјалистичке академске студије, њих **2023** на докторске академске студије.*

На основне струковне студије уписано је **687** студената, а на специјалистичке струковне студије **289** студената..

Дакле, укупно **68551** студената уписан је на студијске програме организоване у складу с „болоњским принципима“.

На студије према правилима прописаним пре ступања на снагу Закона о високом образовању из 2005. године, уписано је, рачунајући и апсолвенте, укупно **15509** студената, и то: **14311** на основне студије, **1** на специјалистичке студије, **1092** на магистарске студије и **105** на докторске студије.

Од овог броја њих **10109** су апсолвенти, и то: **9327** њих на основним студијама, **1** на специјалистичким студијама, **710** на магистарским студијама и **71** на докторским студијама.

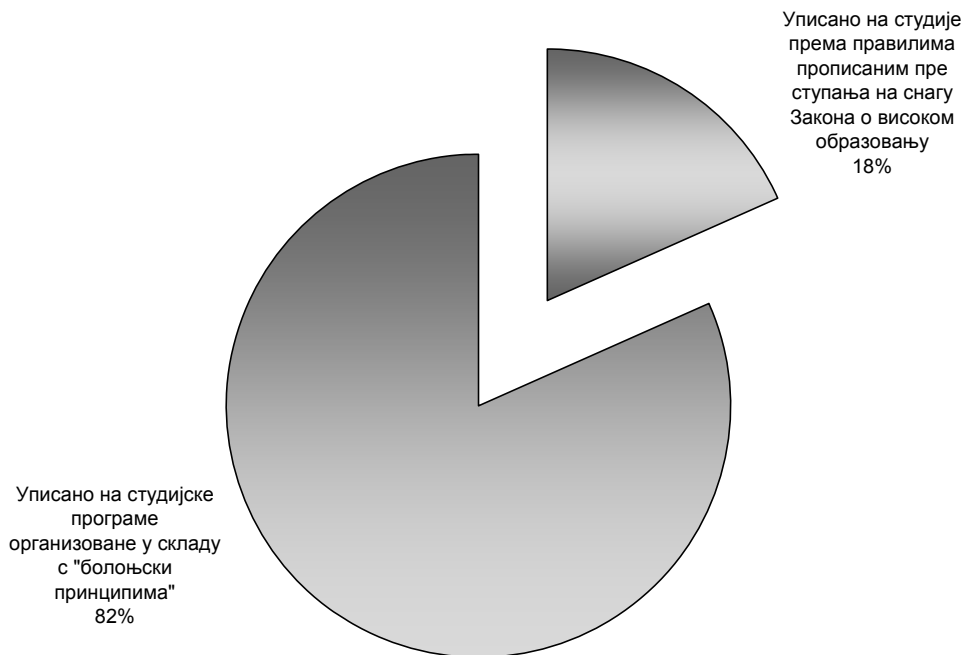
Према статусу у ком су студенти уписани укупно је њих **38498** уписано у статусу студента који се финансира из буџета, а њих **35453** у статусу самофинансирајућег студента (апсолвенти са студија по старом режиму нису урачунати).

* потпун податак очекује се крајем фебруара 2011. године

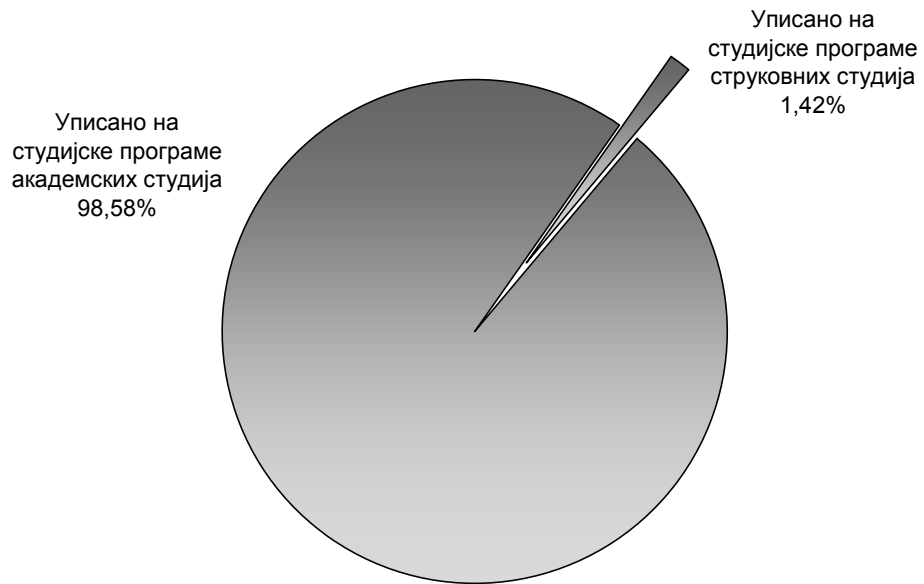
Дистрибуција укупног броја студената уписаних на све врсте и нивое студија у школској 2008/2009. години, по факултетима, дата је у **Табели 1.**

Табела 1. Укупан број студената уписаних на све врсте и нивое студија у школској 2010/2011. години

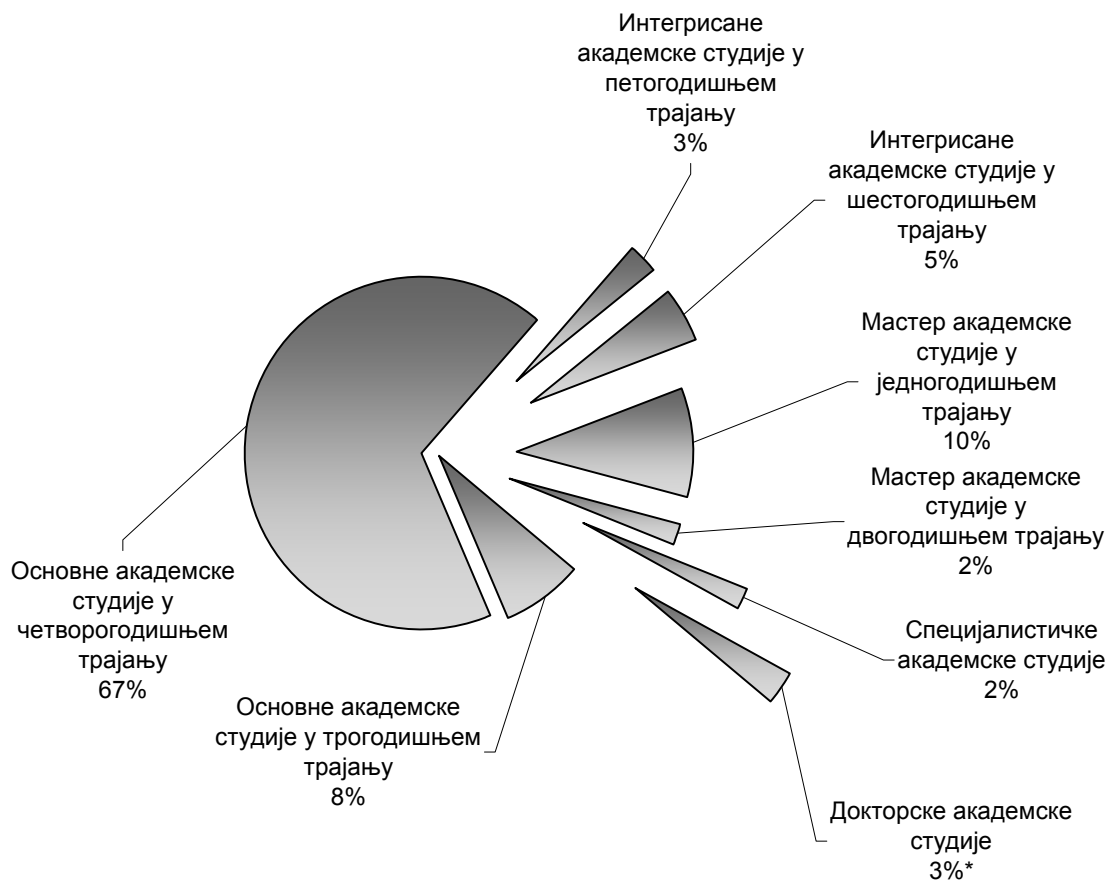
| Факултет | укупан број уписаних који се финансирају из буџета | укупан број уписаних који се сами финансирају | укупан број уписаних странаца | укупан број апсолвената | укупно уписаних студената |
|----------------------------------|--|---|-------------------------------|-------------------------|---------------------------|
| Архитектонски факултет | 942 | 615 | 31 | 340 | 1897 |
| Грађевински факултет | 702 | 475 | 43 | 592 | 1769 |
| Електротехнички факултет | 1613 | 1994 | 0 | 144 | 3751 |
| Машински факултет | 1760 | 537 | 0 | 31 | 2328 |
| Пољопривредни факултет | 1458 | 705 | 1 | 910 | 3073 |
| Рударско-геолошки факултет | 640 | 290 | 3 | 77 | 1007 |
| Саобраћајни факултет | 1103 | 555 | 1 | 0 | 1658 |
| Технички факултет у Бору | 612 | 215 | 0 | 0 | 827 |
| Технолошко-металуршки факултет | 584 | 514 | 8 | 178 | 1276 |
| Факултет организационих наука | 2101 | 2489 | 5 | 259 | 4849 |
| Шумарски факултет | 910 | 481 | 2 | 885 | 2276 |
| Σ на ТТ групацији | 12425 | 8870 | 94 | 3416 | 24711 |
| Економски факултет | 2835 | 4535 | 13 | 668 | 8038 |
| Правни факултет | 2927 | 5133 | 51 | 521 | 8581 |
| Православни богословски факултет | 623 | 504 | 2 | 55 | 1182 |
| Учитељски факултет | 1380 | 696 | 6 | 0 | 2076 |
| Факултет безбедности | 689 | 1560 | 1 | 192 | 2441 |
| Факултет политичких наука | 1024 | 2060 | 39 | 293 | 3377 |
| Факултет спорта и физ. васпитања | 761 | 968 | 3 | 442 | 2171 |
| Факултет за специјалну едукацију | 1325 | 836 | 5 | 895 | 3056 |
| Филозофски факултет | 2446 | 1258 | 6 | 399 | 4103 |
| Филолошки факултет | 3891 | 2610 | 33 | 418 | 6919 |
| Σ на ДХ групацији | 17901 | 20160 | 159 | 3883 | 41944 |
| Медицински факултет | 2194 | 2270 | 39 | 1273 | 5737 |
| Стоматолошки факултет | 845 | 276 | 5 | 225 | 1346 |
| Факултет ветеринарске медицине | 458 | 223 | 2 | 0 | 681 |
| Фармацеутски факултет | 1178 | 791 | 26 | 627 | 2596 |
| Σ на М групацији | 4675 | 3560 | 72 | 2125 | 10360 |
| Биолошки факултет | 873 | 760 | 7 | 211 | 1844 |
| Географски факултет | 696 | 902 | 3 | 195 | 1793 |
| Математички факултет | 912 | 628 | 12 | 109 | 1649 |
| Факултет за физичку хемију | 255 | 152 | 2 | 88 | 495 |
| Физички факултет | 255 | 133 | 3 | 48 | 436 |
| Хемијски факултет | 506 | 288 | 11 | 34 | 828 |
| Σ на ПМ групацији | 3497 | 2863 | 38 | 685 | 7045 |
| Студије при Универзитету | 0 | 211 | 4 | 0 | 211 |
| УКУПНО НА УНИВЕРЗИТЕТУ | 38498 | 35453 | 363 | 10109 | 84060 |



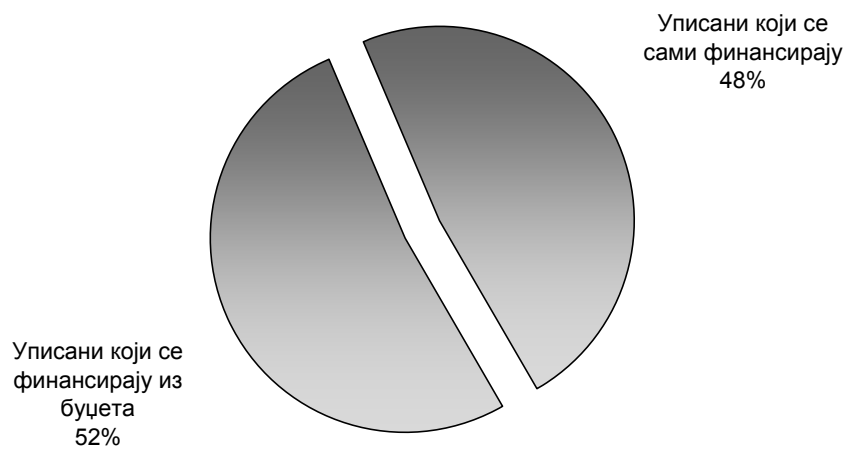
Графикон 1. – Однос броја уписаних на студијске програме у складу с „болоњским принципима“ и броја уписаних на студије према правилима прописаним пре ступања на снагу Закона о високом образовању у школској 2010/2011. години



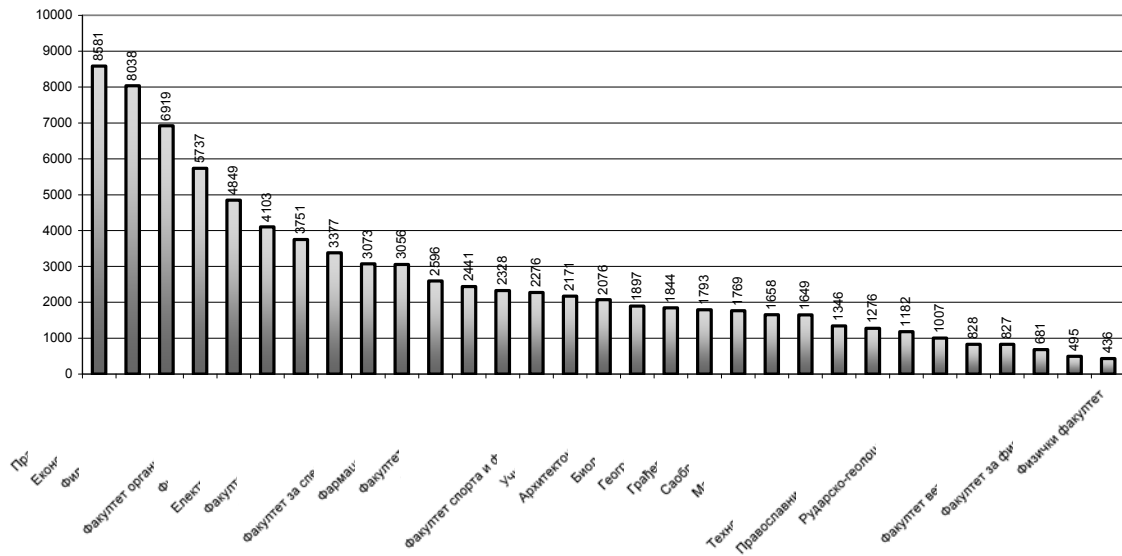
Графикон 2. – Однос броја уписаних на студијске програме академских студија и студијске програме струковних студија у школској 2010/2011. години



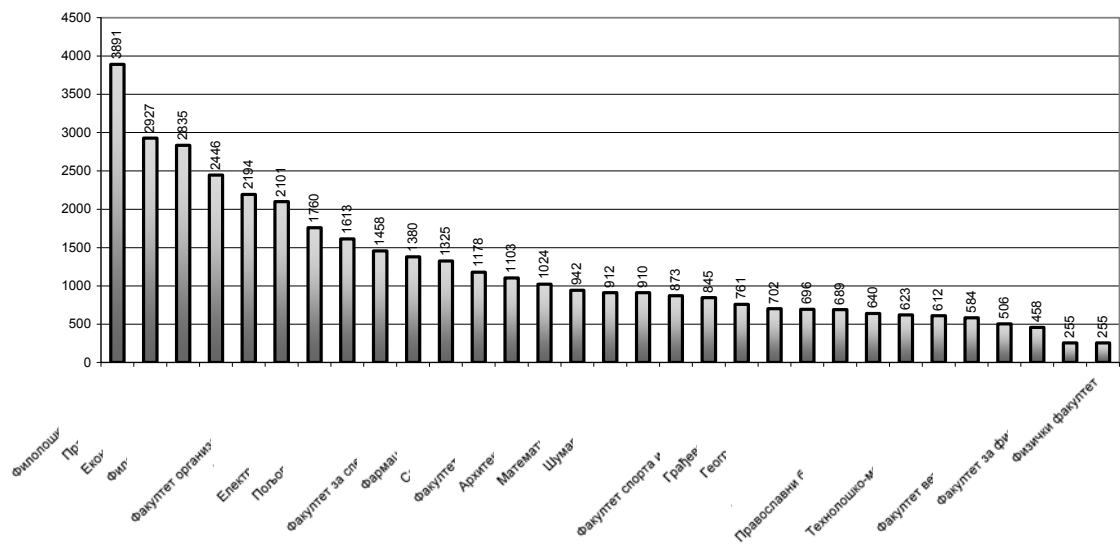
Графикон 3. – Структура уписаних по нивоима и трајању студија на студијским програмима академских студија у школској 2010/2011. години



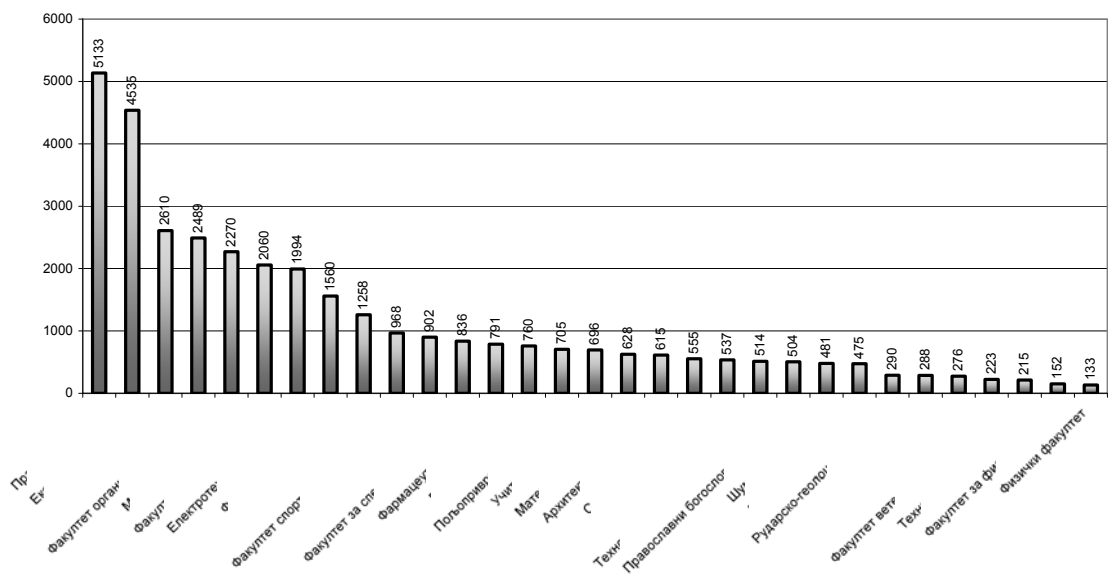
Графикон 4. – Структура укупног броја уписаних (не рачунајући апсолвенте) по начину финансирања у школској 2010/2011. години



Графикон 5. – Редослед факултета Универзитета у Београду по броју студената уписаних у школској 2010/2011. години



Графикон 6. – Редослед факултета Универзитета у Београду по броју студената у статусу финансираних из буџета уписаних у школској 2010/2011. години



Графикон 7. – Редослед факултета Универзитета у Београду по броју студената у статусу самофинансирајућих уписаних у школској 2010/2011. години